

ディスプレイラック

PRP

集める視線、広がる情報。



写真は、PRP-828を使用しています。

特徴

- ・パネル・カタログ・間仕切りなど、拡張性の高いシステムパネル
- ・用途に合わせて組合せ自由
- ・選べるラックカラー 4色

補修部品



K006

P.450 ~
参考

構造・仕様



★面板部

上部面板はシート加工などの文字加工にご使用いただけます。



★パネル前面四方開

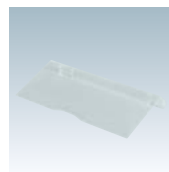
前面四方にフレームが開きますので、ポスターの入れ替えが容易に行えます。

補修品 プリン基板パネ
部品 4X-K006



★ラック部

パンフレットラックには全面を見せることのできる透明ケースタイプを使用しています。



ホコリなどからカタログを守るカバーもございます。

★オプション

CR-409 (A4判用)

¥260 (税抜価格)

クリア グレー ブラック レッド



★選べるラックカラー

ご注文時に必ずラックカラーをご指定ください。

特注対応について

ラック部を標準品の A4 判サイズから、A4 判 3 折サイズに変更することも可能です。詳細はお問い合わせください。



※場合により、納期がかかる場合がございます。予めご了承ください。



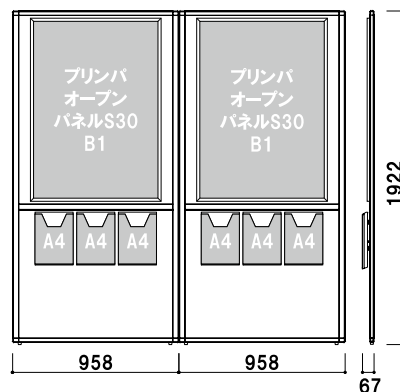
PRP-858

(A4 判ラック)

¥102,400 (税抜価格)

重量 ■ 21.5kg
 本体 ■ アルミ押型材アルマイト仕上黒
 コーナー ■ ABS 樹脂
 ラック ■ ポリスチレン
 カタログ厚み ■ 25mm まで
 背板 ■ アートパネル黒 3mm
 パネルサイズ ■ B1

プリンバS30ブラック付
 ※ご注文時にラックカラーをご指定ください。



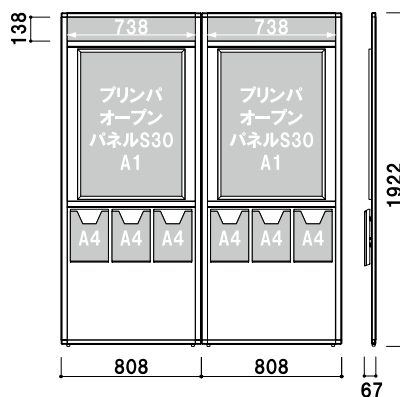
PRP-818

(A4 判ラック)

¥100,000 (税抜価格)

重量 ■ 19.9kg
 本体 ■ アルミ押型材アルマイト仕上黒
 コーナー ■ ABS 樹脂
 ラック ■ ポリスチレン
 カタログ厚み ■ 25mm まで
 上部面板 ■ アートパネル黒 3mm
 上部面板サイズ ■ W750 × H150mm
 パネルサイズ ■ A1

プリンバS30ブラック付
 ※ご注文時にラックカラーをご指定ください。



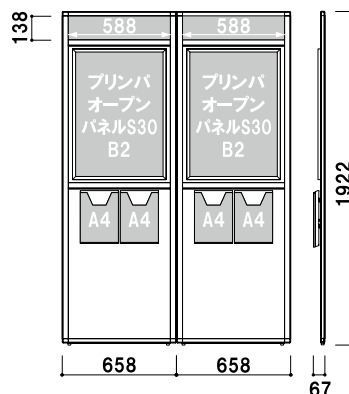
PRP-828

(A4 判ラック)

¥81,000 (税抜価格)

重量 ■ 15.9kg
 本体 ■ アルミ押型材アルマイト仕上黒
 コーナー ■ ABS 樹脂
 ラック ■ ポリスチレン
 カタログ厚み ■ 25mm まで
 上部面板 ■ アートパネル黒 3mm
 上部面板サイズ ■ W600 × H150mm
 パネルサイズ ■ B2

プリンバS30ブラック付
 ※ご注文時にラックカラーをご指定ください。



組み合わせオプション

それぞれのパネルは用途に応じて自由に組み合わせることができます。ラック部を A4 判 3 折へ変更することも可能です。その他、サイズ変更などご要望がございましたら、お気軽にお問い合わせください。



PRP-B2
(A4 判ラック 2 個付)
¥42,000 (税抜価格)
重量 ■ 8.0kg
パネルサイズ ■ B2
プリンパS30ブラック付
A4 パネル付 片面 屋内 4日後出荷

PRP-A1
(A4 判ラック 3 個付)
¥50,000 (税抜価格)
重量 ■ 10.0kg
パネルサイズ ■ A1
プリンパS30ブラック付
A4 パネル付 片面 屋内 4日後出荷

PRP-B1
(A4 判ラック 3 個付)
¥55,000 (税抜価格)
重量 ■ 10.8kg
パネルサイズ ■ B1
プリンパS30ブラック付
A4 パネル付 片面 屋内 4日後出荷

PRP-022
(A4 判ラック 4 個付)
¥34,800 (税抜価格)
重量 ■ 8.6kg
A4 片面 屋内 4日後出荷

PRP-B2L
(A4 判 3 折ラック 4 個付)
¥42,000 (税抜価格)
重量 ■ 7.6kg
パネルサイズ ■ B2
プリンパS30ブラック付
A4 3折 パネル付 片面 屋内 4日後出荷

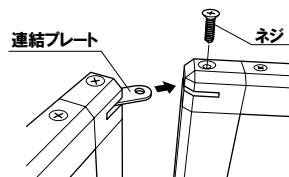
PRP-A1L
(A4 判 3 折ラック 6 個付)
¥50,000 (税抜価格)
重量 ■ 9.5kg
パネルサイズ ■ A1
プリンパS30ブラック付
A4 3折 パネル付 片面 屋内 4日後出荷

PRP-B1L
(A4 判 3 折ラック 6 個付)
¥55,000 (税抜価格)
重量 ■ 10.3kg
パネルサイズ ■ B1
プリンパS30ブラック付
A4 3折 パネル付 片面 屋内 4日後出荷

PRP-224
(A4 判 3 折ラック 8 個付)
¥34,800 (税抜価格)
重量 ■ 8.0kg
A4 3折 片面 屋内 4日後出荷

★連結方法

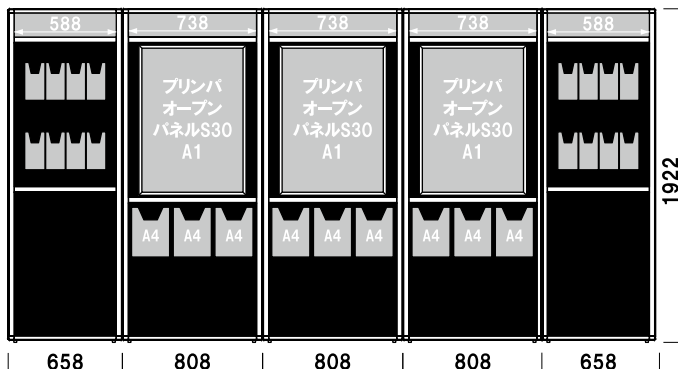
追加パネルには、連結プレートが上下 2 箇所には付属しています。コーナージョイントのスリットに連結プレートを差し込み、ネジで固定します。上下行い、本体同士を連結させます。※別途、プラスドライバーが必要です。



★Display Rack

パネル本体を壁などに直接取り付けることも可能です。2 枚以上の組み合わせでは自立させることもできます。設置・撤去が簡単なので、イベント会場やショールームなどの一時的なご使用にも適しています。

組み合わせ例



PRP-A1 × 3
PRP-224 × 2
(A4 判ラック 9 個、A4 判 3 折ラック 16 個付)
¥219,600 (税抜価格)
重量 ■ 46.0kg
パネルサイズ ■ A1
プリンパS30ブラック付

※場合により、納期がかかる場合がございます。予めご了承願います。