

壁面パーツ

# PGM

面板に穴をあけずに飾りたい。

特徴

- ・ 面板に穴を開けずに掲示可能
- ・ 掲示物の雰囲気に合わせて、形や色が選べる
- ・ 座金、樹脂キャップ、木ネジがセットになって使いやすい



写真は、PGM10(クロームメッキ)を使用しています。



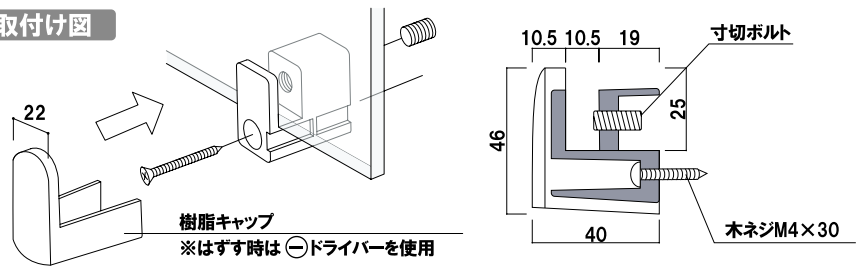
## PGM10

(クロームメッキ / ゴールドメッキ / 木目調)

品番	本体価格
PGM10C (クロームメッキ)	¥750 (税抜価格)
PGM10G (ゴールドメッキ)	¥950 (税抜価格)
PGM10M (木目調)	¥1,200 (税抜価格)

キャップ ■ ABS 樹脂  
 取付座金 ■ 亜鉛合金  
 ※面板厚 3 ~ 8mm 用 (面板穴加工不要)  
 ※座金・樹脂キャップ・木ネジのセットです。

取付け図



写真は、PGM5(ゴールドメッキ)を使用しています。



写真は、PGM10(木目調)を使用しています。

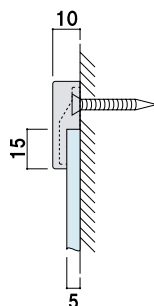
構造・仕様



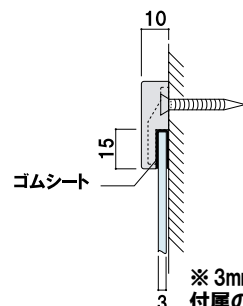
★取付方法

- ①下側の座金を付属の木ネジで壁面に固定します。
- ②面板を溝に差し込み、上部の座金の位置をあわせてから木ネジで固定します。  
(5mmの場合はゴムシート無し、3mmの場合はゴムシートを付けます)
- ③キャップを被せます。

5mm厚の場合



3mm厚の場合



※3mm厚の場合は、付属のゴムシートをご使用ください。

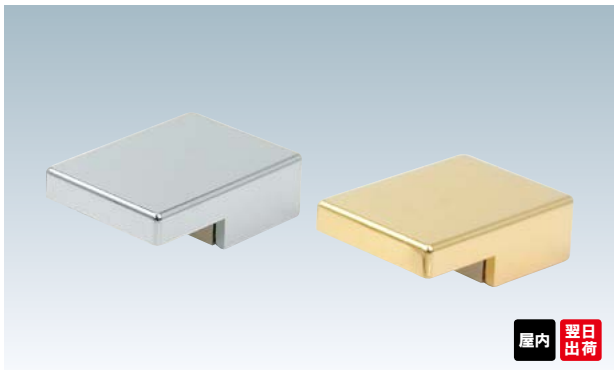
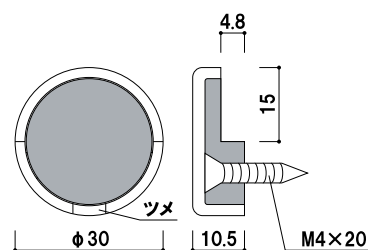


キャップ ■ ABS樹脂  
取付座金 ■ 亜鉛合金  
※面板厚 3mm/5mm 用 (面板穴加工不要)  
※座金・樹脂キャップ・木ネジ・ゴムシートのセットです。

PGM3

(クロームメッキ / ゴールドメッキ)

品番	本体価格
PGM3C (クロームメッキ)	¥600 (税抜価格)
PGM3G (ゴールドメッキ)	¥700 (税抜価格)

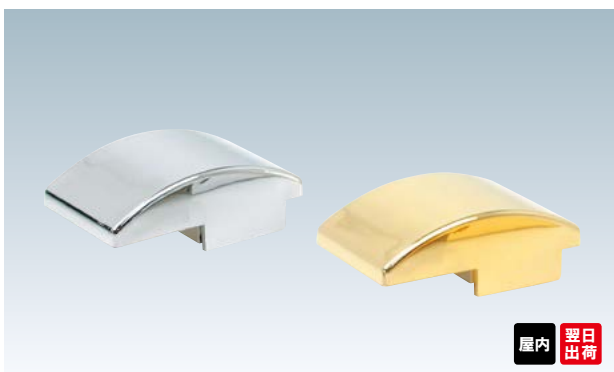
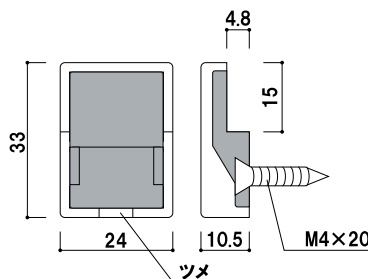


キャップ ■ ABS樹脂  
取付座金 ■ 亜鉛合金  
※面板厚 3mm/5mm 用 (面板穴加工不要)  
※座金・樹脂キャップ・木ネジ・ゴムシートのセットです。

PGM4

(クロームメッキ / ゴールドメッキ)

品番	本体価格
PGM4C (クロームメッキ)	¥600 (税抜価格)
PGM4G (ゴールドメッキ)	¥700 (税抜価格)

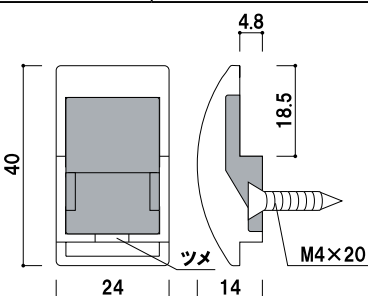


キャップ ■ ABS樹脂  
取付座金 ■ 亜鉛合金  
※面板厚 3mm/5mm 用 (面板穴加工不要)  
※座金・樹脂キャップ・木ネジ・ゴムシートのセットです。

PGM5

(クロームメッキ / ゴールドメッキ)

品番	本体価格
PGM5C (クロームメッキ)	¥600 (税抜価格)
PGM5G (ゴールドメッキ)	¥700 (税抜価格)



※場合により、納期がかかる場合がございます。予めご了承願います。