

壁付け飾り棚

WS

奥行き10cmのスリムな飾り棚。



写真は、WS-08B(ブラック)を使用しています。



写真は、WS-05S(ステンカラー)を使用しています。

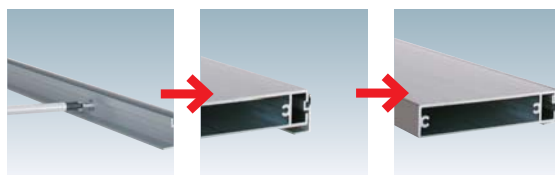
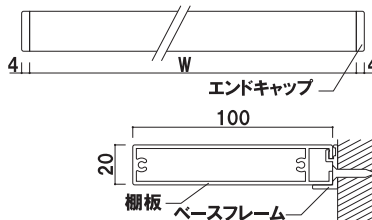
特徴

- ・最大3000mmまで、好きな幅に対応可能
- ・圧迫感のないスリムな奥行
- ・つや消しの落ち着いた質感はどんな空間にも調和します

構造・仕様



材質 ■ 棚板・ベースフレーム：アルミ押型材
 エンドキャップ：エラストマー
 ※ベースフレームは穴加工付き
 タップビス（皿ネジ M4.0 × 40）付き
 ※耐荷重は壁面の強度により異なりますが、
 100mmあたり0.5kgまでの使用をお勧めします。
 ※特注寸法も1本から承ります。
 （最大3000mmまで）



- ★取付方法
- ①ベースフレームを付属のビスで壁面に固定します。
 - ②ベースフレームに棚板を引っ掛けます。
 - ③ベースフレームの溝にはめ込みます。

ウォールシェルフ 100 ブラック

品番	W寸法	タップビス	本体価格
WS-02B	200mm	2個	¥3,300 (税抜価格)
WS-03B	300mm	3個	¥4,000 (税抜価格)
WS-04B	400mm	3個	¥4,700 (税抜価格)
WS-05B	500mm	3個	¥5,400 (税抜価格)
WS-06B	600mm	4個	¥6,100 (税抜価格)
WS-07B	700mm	4個	¥6,800 (税抜価格)
WS-08B	800mm	5個	¥7,500 (税抜価格)
WS-09B	900mm	5個	¥8,200 (税抜価格)
WS-10B	1000mm	6個	¥8,900 (税抜価格)
WS-12B	1200mm	7個	¥10,400 (税抜価格)
WS-14B	1400mm	8個	¥11,900 (税抜価格)
WS-16B	1600mm	9個	¥13,400 (税抜価格)
WS-18B	1800mm	10個	¥14,900 (税抜価格)
WS-20B	2000mm	11個	¥16,400 (税抜価格)

棚板・ベースフレーム ■ アルミ押型材
 エンドキャップ ■ エラストマー
 ※ベースフレームは穴加工付
 ※タップビス (皿ネジ M4.0 × 40) 付

ウォールシェルフ 100 ステンカラー

品番	W寸法	タップビス	本体価格
WS-02S	200mm	2個	¥3,300 (税抜価格)
WS-03S	300mm	3個	¥4,000 (税抜価格)
WS-04S	400mm	3個	¥4,700 (税抜価格)
WS-05S	500mm	3個	¥5,400 (税抜価格)
WS-06S	600mm	4個	¥6,100 (税抜価格)
WS-07S	700mm	4個	¥6,800 (税抜価格)
WS-08S	800mm	5個	¥7,500 (税抜価格)
WS-09S	900mm	5個	¥8,200 (税抜価格)
WS-10S	1000mm	6個	¥8,900 (税抜価格)
WS-12S	1200mm	7個	¥10,400 (税抜価格)
WS-14S	1400mm	8個	¥11,900 (税抜価格)
WS-16S	1600mm	9個	¥13,400 (税抜価格)
WS-18S	1800mm	10個	¥14,900 (税抜価格)
WS-20S	2000mm	11個	¥16,400 (税抜価格)

棚板・ベースフレーム ■ アルミ押型材
 エンドキャップ ■ エラストマー
 ※ベースフレームは穴加工付
 ※タップビス (皿ネジ M4.0 × 40) 付

※場合により、納期がかかる場合がございます。予めご了承願います。

壁付け飾り棚

シェルフサポート

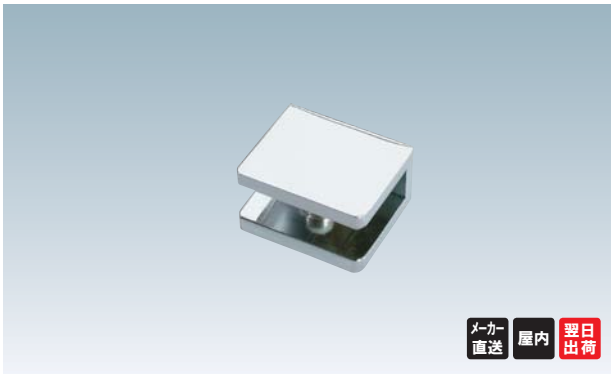
スペースの有効活用に最適。

特徴

- ・ 店舗、オフィス等场所を選ばずに、壁面を有効活用
- ・ 直線的でスマートな形状
- ・ 少し空いたスペースに飾り棚を設置できるサイズバリエーション
- ・ 高級感のある真鍮クロームメッキ仕上



写真は、C-typeを使用しています。



メーカー直送 屋内 翌日出荷

C-type 30

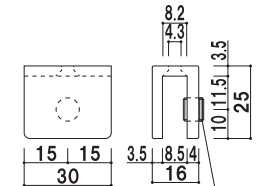
(真鍮クロームメッキ)

¥650 (税抜価格)

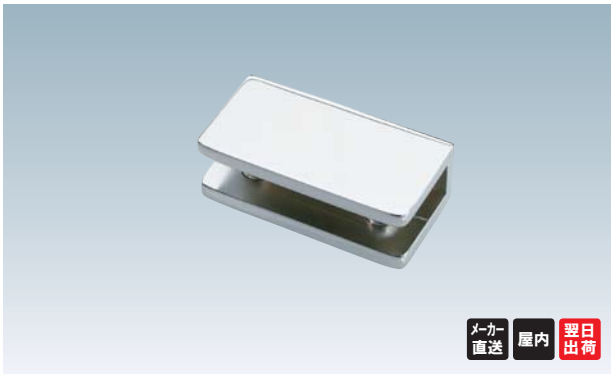
材質 ■ 真鍮クロームメッキ仕上げ

※施工にはプラスとマイナスのドライバーが必要となります。

※棚板は含まれておりません。



すり割付押ネジM8 長さ7
(先端部樹脂付)



メーカー直送 屋内 翌日出荷

C-type 50

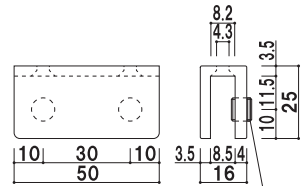
(真鍮クロームメッキ)

¥850 (税抜価格)

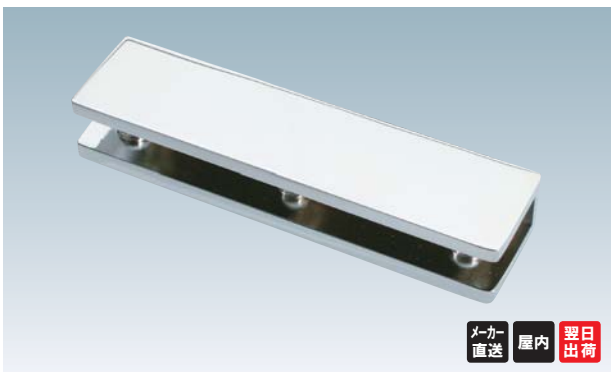
材質 ■ 真鍮クロームメッキ仕上げ

※施工にはプラスとマイナスのドライバーが必要となります。

※棚板は含まれておりません。



すり割付押ネジM8 長さ7
(先端部樹脂付)



メーカー直送 屋内 翌日出荷

C-type 100

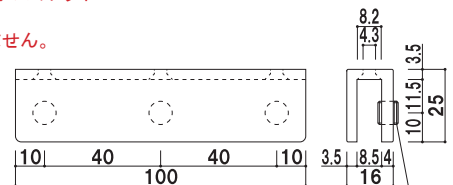
(真鍮クロームメッキ)

¥1,650 (税抜価格)

材質 ■ 真鍮クロームメッキ仕上げ

※施工にはプラスとマイナスのドライバーが必要となります。

※棚板は含まれておりません。



すり割付押ネジM8 長さ7
(先端部樹脂付)