

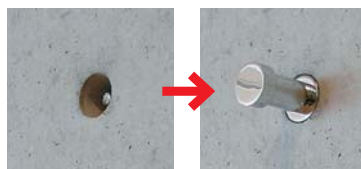
コンクリート打ち放し壁面用フック

Pコンポピック

無機質な壁にアクセント。

特徴

- ・コンクリートと相性の良いクロームメッキ仕上
- ・建物の洗練されたイメージを壊すことなく使用可能



★取付イメージ

コンクリート打ち放しの壁面に埋め込まれているセパレーター（ボルト）に取り付け可能です。

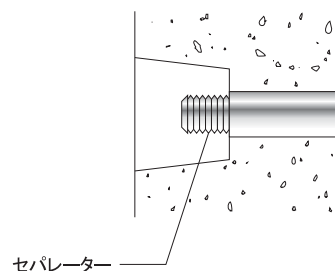
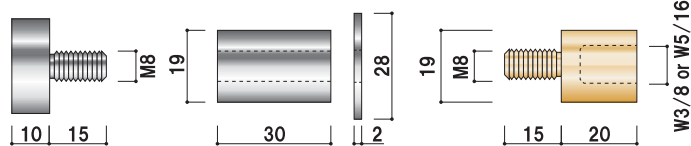
写真は、Pコンポピックφ25を使用しています。

構造・仕様

★取付イメージ

コンクリート打ち放しの壁面に埋め込まれているセパレーター（ボルト）に取り付け可能です。

※頭部キャップ・スペーサー・ワッシャー・座金が1セットになっています。



Pコンポピックφ25

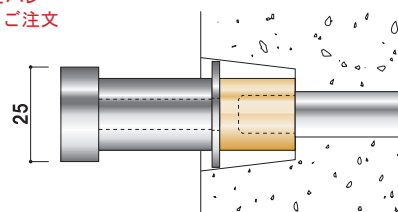
(真鍮クロームメッキ)

¥2,000 (税抜価格)

材質 ■ 真鍮クロームメッキ

座金 ■ 真鍮生地

※取付け場所の穴の大きさとセパレーターのネジ径をご確認の上、ご注文ください。(W3/8or5/16)



Pコンポピックφ38

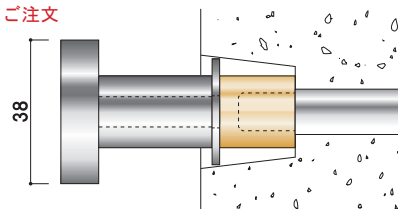
(真鍮クロームメッキ)

¥2,500 (税抜価格)

材質 ■ 真鍮クロームメッキ

座金 ■ 真鍮生地

※取付け場所の穴の大きさとセパレーターのネジ径をご確認の上、ご注文ください。(W3/8or5/16)



※場合により、納期がかかる場合がございます。予めご了承願います。