



大きいサイズでも、扱いやすく。

MEDIA GRIP
メディアグリップ

屋内 片面



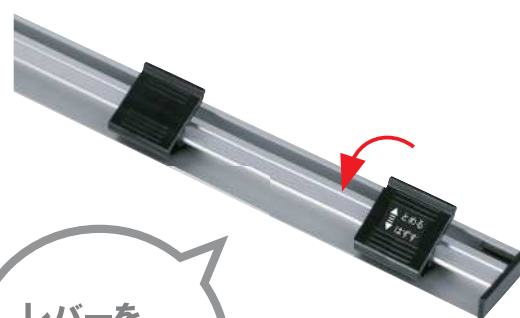
バナーを
気軽に

参考使用イメージ
《複合施設 休憩スペース》
Q30-45+内向け吸盤付吊り具

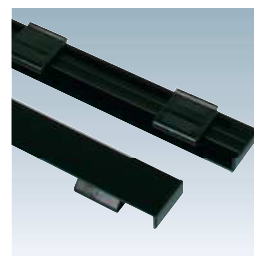
パチンと簡単 バナー取り付け。

こんな場所に最適！

- ショーウィンドウで外に向けてバナーを取り付けたい
- セール表示や時間帯メニューなど、頻繁に内容を変更したい
- シャープな印象のバナーが欲しい



レバーを
パチンで
ロック完了。



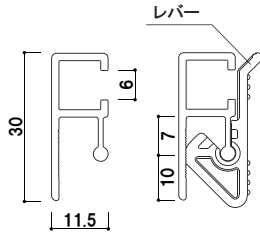
※ブラックもご用意可能です。
(標準色はシルバーです)
詳しくはお問合せください。

Q30 (シルバー)

本体 ■ アルミ押型材 アルマイト仕上
キャップ・レバー ■ 樹脂(黒)

※ 特注サイズも1本から承ります。
(最大2100mmまで)

※ 吊り具は別売です。



クイックロックバーの推奨バナー

バナーの素材・サイズは以下を推奨いたします。

素材 ■ 合成紙またはポンジクロス

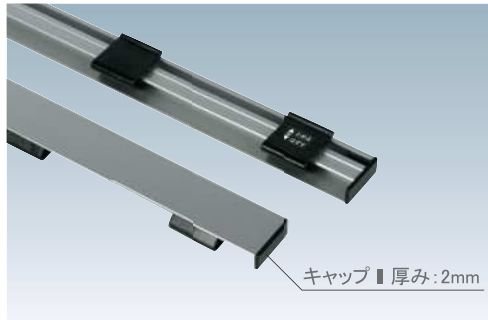
厚み ■ 0.3mm以下

幅 ■ バナー寸法 -5mm

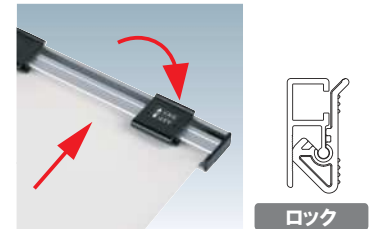
(例: Q30-45の場合、455mm-5mmで推奨バナーはW450mm)

品番	バー寸法	レバー数	本体価格	重量
Q30-45	450mm	4	¥1,000 (税抜価格)	120g
Q30-60	605mm	4	¥1,200 (税抜価格)	170g
Q30-90	905mm	6	¥1,600 (税抜価格)	240g
Q30-120	1205mm	8	¥2,000 (税抜価格)	330g
Q30-150	1505mm	10	¥2,600 (税抜価格)	400g
Q30-A1	599mm	4	¥1,200 (税抜価格)	160g
Q30-A2	425mm	4	¥1,000 (税抜価格)	110g
Q30-B1	733mm	6	¥1,300 (税抜価格)	200g
Q30-B2	520mm	4	¥1,100 (税抜価格)	140g

★バナーのセット方法



①レバー上部に指を引っ掛け
下部を押し、レバーのロックを
解除します。



②メディアをレバーの下に
挟み込みます。
レバー上部を押ししてロックします。

オプション

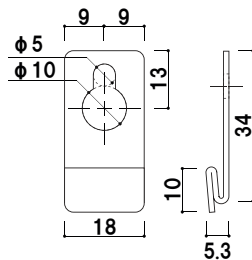
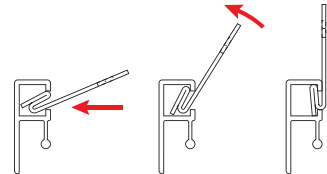


クイックロックバー用吊り具

¥200 (税抜価格)

バーの溝に吊り具を
図のように引っ掛けます。

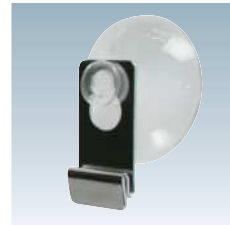
★吊り具セット方法



外向け吸盤付吊り具

¥800 (税抜価格)

外側に向けて表示をしたい時に
ご使用ください。



内向け吸盤付吊り具

¥260 (税抜価格)

内側に向けて表示をしたい時に
ご使用ください。

スタンドバリエーション

クイックロックバーの付いたスタンドも
バリエーション豊富にご用意しております。
使用場所に合わせてお選びください。
このカタログに掲載していない商品もありますので
詳しくは株式会社ファーストのホームページを
ご覧ください。

クイックロックバー 検索

P.36



P.38



QT-B1

(このカタログには掲載されていません)

QS-150

