

クイックロックバー

Q

パチッと簡単。バナー取り付け。

特徴

- ・メディアの取り付け、取り外しが簡単な構造
- ・オプションの吊り具を使用し、様々な場所で使用できます。
- ・ブラックもご用意できます。

補修部品



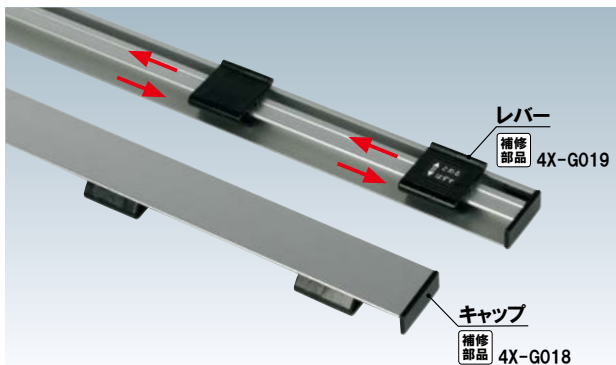
G018, G019

P.450 ~
参考



写真は、Q30-45+ 内向け吸盤付吊り具を使用しています。

構造・仕様



幅 30mm のレバーをスライドさせることで任意の位置でバナーを固定できます。(バーが長いほど、レバーは多く付属します。)

クイックロックバーの推奨バナー

バナーの素材・サイズは以下を推奨いたします。
 素材 ■ 合成紙またはボンジクロス
 厚み ■ 0.3mm 以下
 幅 ■ バナー寸法 -5mm
 (例：Q30-45 の場合、455mm-5mm で推奨バナーは W450mm)

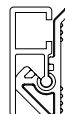


★バナーのセット方法

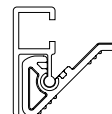
- ①レバー上部に指を引っ掛け下部を押し、レバーのロックを解除します。



※くわえ込み寸法
約 16 mm



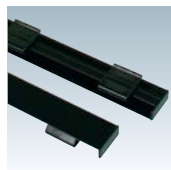
ロック



解除



- ②メディアをレバーの下に挟み込みます。レバー上部を押ししてロックします。



★特注対応

- ※ブラックもご用意できます。(標準色はシルバーです。)
- ※サイズ変更も可能です。詳しくはお問い合わせください。

スタンドバリエーション

クイックロックバーの付いたスタンドもバリエーション豊富にご用意しております。使用場所やシーンに合わせてお選びください。

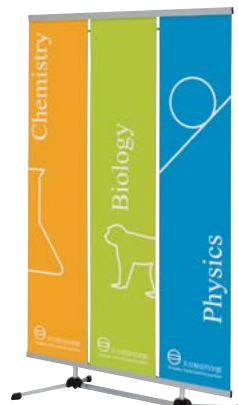
P.189 ~
参考



QK-60



QT-B1



QS-120

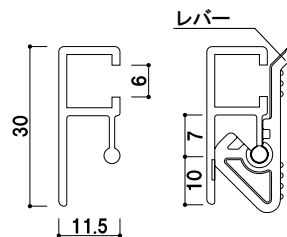


Q30 クイックロックバー (シルバー)

屋内 翌日出荷

品番	バー寸法	レバー数	本体価格	重量
Q30-45	455mm	4	¥1,000 (税抜価格)	120g
Q30-60	605mm	4	¥1,200 (税抜価格)	170g
Q30-90	905mm	6	¥1,600 (税抜価格)	240g
Q30-120	1205mm	8	¥2,000 (税抜価格)	330g
Q30-150	1505mm	10	¥2,600 (税抜価格)	400g
Q30-A1	599mm	4	¥1,200 (税抜価格)	160g
Q30-A2	425mm	4	¥1,000 (税抜価格)	110g
Q30-B1	733mm	6	¥1,300 (税抜価格)	200g
Q30-B2	520mm	4	¥1,100 (税抜価格)	140g

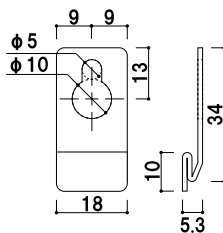
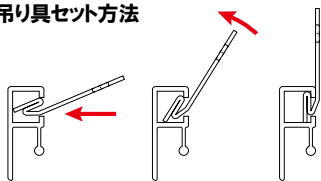
本体 ■アルミ押型材 アルマイト仕上
キャップ・レバー ■樹脂 (黒)
特注サイズも1本から承ります。(最大 2100mm まで)
※吊り具は別売りです。



オプション クイックロックバー用吊り具

¥200 (税抜価格)
バーの溝に吊り具を
図のようにひっかけます。

★吊り具セット方法



オプション 外向け吸盤付吊り具

¥800 (税抜価格)
外側に向けて
表示をしたい時に
ご使用いただけます。



オプション 内向け吸盤付吊り具

¥260 (税抜価格)
内側に向けて
表示をしたい時に
ご使用いただけます。



写真は、Q30-150+ Q30-60+ クイックロックバー用吊り具を使用しています。



写真は、Q30-A1+ 外向け吸盤付吊り具を使用しています。

※場合により、納期がかかる場合がございます。予めご了承ください。