

フラッグサイン

# FB

## コンパクトなバナースタンド。

### 特徴

- ・ローコストながらも表示面積は大きい
- ・様々なサイズに対応可能

### 補修部品



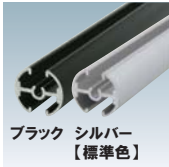
G016, U024

P.450 ~  
参考



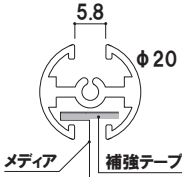
写真は、FB-31を使用しています。

### 構造・仕様



ブラック シルバー  
【標準色】

★φ20タペストリーバー  
バナーの掲示にはタペストリーバーを使用しています。  
バーの追加や、補強テープのみのご購入も可能です。(P.180 参考)



★バナーのセット方法  
①バナーの裏面に付属の補強テープを貼る。  
②バーのキャップを外して、横からバナーを差し込む。  
③キャップを両端にとめる。

#### タペストリーバーの推奨バナー

バナーの素材・サイズは以下を推奨いたします。  
素材 ■ 合成紙またはポンジクロス  
厚み ■ F15 : 0.2mm 以下 / F20 : 0.4mm 以下  
幅 ■ 補強テープの範囲内 (バー寸法 -10mm)



★ベース部 (FB-30)  
可倒式ジョイントを使用しているため、コンパクトな収納が可能です。



★ベース部 (FB-31, FB-60)  
ベース部のストッパーを解除することでスライドできます。スペースに合わせてセッティングが可能です。



★ベース部 (FB-45)  
三脚をスライドさせて折りたたむことが可能です。

### 使用例

いくつか並べて使用すれば、より訴求力が増します。  
バナーの推奨サイズは、フラッグサインが1番スタイル良く見えるおすすめのサイズです。



### 特注対応について

2段仕様も可能です。  
詳細はお問い合わせください。

#### ★特注 2段タイプ



★上部フック  
バナーの掲示にはタペストリーバーを使用しています。追加のご購入も可能です。

補修部品 上部ホルダー片面用  
4X-U024





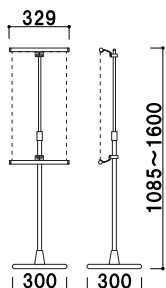
### FB-30

(シルバー)

¥21,800 (税抜価格)

重量 ■ 3.5kg  
 本体 ■ スチールクロームメッキ仕上  
 + ステンレス ICS パイプ  
 ベース ■ ABS 樹脂クロームメッキ仕上  
 スチールウエイト入  
 パナーサイズ ■  
 W300 × H450 ~ 1500mm  
 (推奨サイズ) W300 × H900mm

※パナー素材、印刷は含まれて  
 ありません。



片面 屋内 翌日出荷



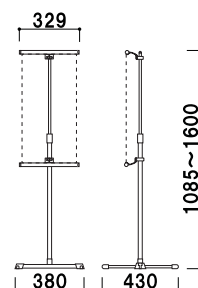
### FB-31

(シルバー)

¥18,800 (税抜価格)

重量 ■ 2.2kg  
 本体 ■ スチールクロームメッキ仕上  
 + ステンレス ICS パイプ  
 パナーサイズ ■  
 W300 × H450 ~ 1500mm  
 (推奨サイズ) W300 × H900mm

※パナー素材、印刷は含まれて  
 ありません。



組立 片面 屋内 翌日出荷



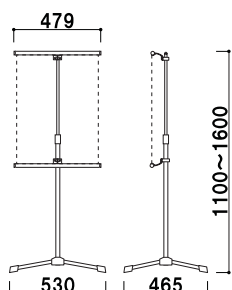
### FB-45

(シルバー)

¥15,800 (税抜価格)

重量 ■ 2.4kg  
 本体 ■ スチールクロームメッキ仕上  
 + ステンレス ICS パイプ  
 パナーサイズ ■  
 W450 × H450 ~ 1500mm  
 (推奨サイズ) W450 × H900mm

※パナー素材、印刷は含まれて  
 ありません。



片面 屋内 翌日出荷



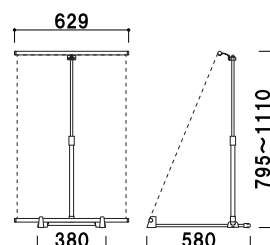
### FB-60

(シルバー)

¥16,500 (税抜価格)

重量 ■ 2.0kg  
 本体 ■ スチールクロームメッキ仕上  
 + ステンレス ICS パイプ  
 パナーサイズ ■  
 W600 × H450 ~ 1120mm  
 (推奨サイズ) W600 × H900mm

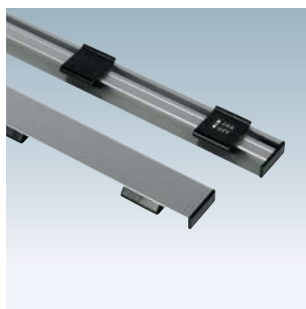
※パナー素材、印刷は含まれて  
 ありません。



組立 片面 屋内 翌日出荷

## メディアグリップバリエーション

パナーの取り付けがワンタッチ構造で簡単な  
 クイックロックバーもございます。



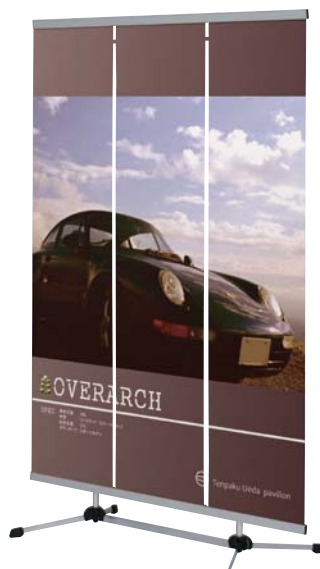
### Q30 クイックロックバー

(シルバー)

本体 ■ アルミ押型材 アルマイト仕上  
 キャップ・レバー ■ 樹脂 (黒)  
 特注サイズも1本から承ります。(最大 2100mm まで)  
 (P.178 ~ 参考)



QW-45



QS-120

P.190 ~  
 参考

※場合により、納期がかかる場合がございます。予めご了承願います。