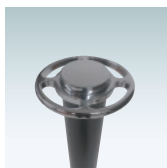


ロープパーテーション

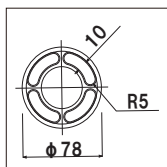
RP 間仕切りも、サインで誘導案内も。



PR-20 (ブラック) ×2 + RP-105×1



リング部詳細



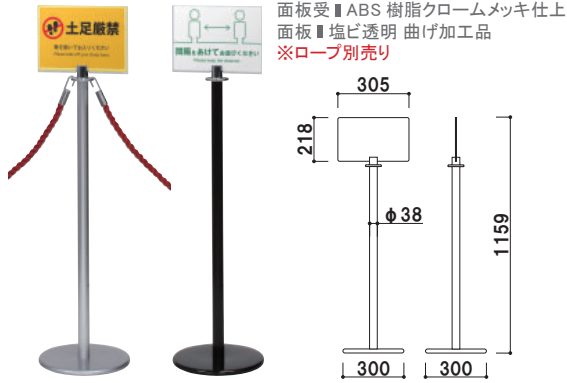
印刷物を交換可能

RP-10M (シルバー)

幕に出力するデータはお客様でご準備をお願い致します。
(掲載金額にデータ作成費は含まれておりません)
弊社HPの入稿用テンプレートをご活用ください。

共通スペック

柱 ■ φ 38 アルミ押型材 アルマイト仕上
 ベース ■ ABS 樹脂塗装仕上+スチールウエイト入り
 リング ■ 真鍮クロームメッキ仕上

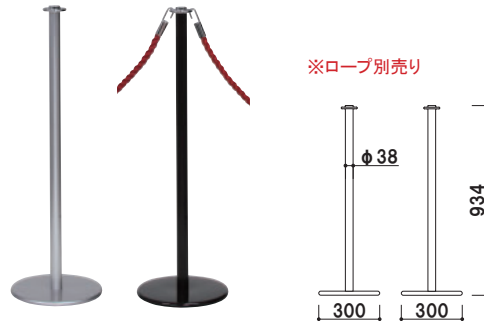


RP-10M (シルバー / ブラック)

両面 屋内

重量 ■ 4.1kg 097

面板受 ■ ABS 樹脂クロームメッキ仕上
 面板 ■ 塩ビ透明 曲げ加工品
 ※ロープ別売り



RP-10 (シルバー / ブラック)

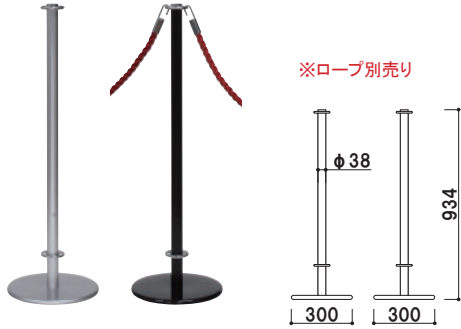
屋内

重量 ■ 3.7kg 097

※ロープ別売り

幕に出力するデータはお客様でご準備をお願い致します。
 (掲載金額にデータ作成費は含まれておりません)

弊社HPの入稿用テンプレートをご活用ください。



RP-20 (シルバー / ブラック)

屋内

重量 ■ 3.7kg 097

※ロープ別売り



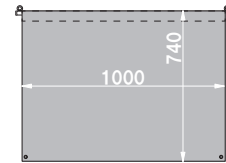
RP-105

屋内

重量 ■ 1.5kg 018

バー ■ φ 19 アルミパイプ
 リング・フック ■ ステンレス SUS304
 パナー ■ トロマト W1000 × H740
 防炎加工付き

※印刷費用は含まれます。
 ※校正が必要な場合、別途費用がかかります。



オプション

RP20C クローム(レッド) 005



オプション

RP20G ゴールド(レッド) 005

太さ ■ φ 18mm
 長さ ■ 約 1200mm



オプション

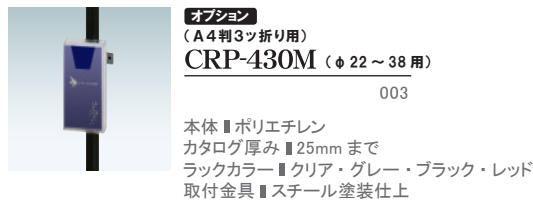
RP25C クローム(ブルー / グリーン) 005



オプション

RP25G ゴールド(ブルー / グリーン) 005

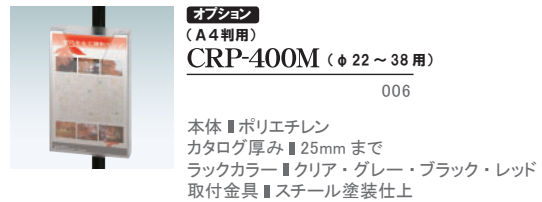
太さ ■ φ 20mm
 長さ ■ 約 1200mm



オプション

(A4判3ツ折り用)
 CRP-430M (φ 22 ~ 38 用) 003

本体 ■ ポリエチレン
 カタログ厚み ■ 25mm まで
 ラックカラー ■ クリア・グレー・ブラック・レッド
 取付金具 ■ スチール塗装仕上



オプション

(A4判用)
 CRP-400M (φ 22 ~ 38 用) 006

本体 ■ ポリエチレン
 カタログ厚み ■ 25mm まで
 ラックカラー ■ クリア・グレー・ブラック・レッド
 取付金具 ■ スチール塗装仕上