

Aサイン

LA

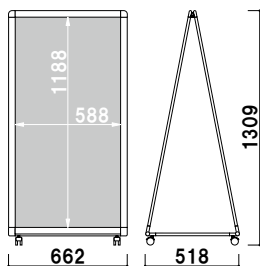
両面型Aサインのキャスター付き。



LA-612



本体 ■ アルミ押型材化研シルバー
 コーナー ■ 亜鉛ダイキャスト塗装仕上
 面板 ■ アートパネル白 3mm
 面板サイズ ■ W600 × H1200mm



LA-612 (シルバー)

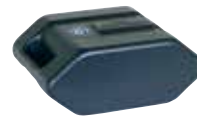
¥65,000 (税抜価格)

組立 両面 屋外
 重量 ■ 13.9kg 059

移動が簡単な
 キャスター仕様



よこ



オプション
 サインウエイト

¥2,000 (税抜価格) 020

重量 ■ 10.0kg (満水時)
 本体 ■ ポリエチレン
 (P.407 掲載)

RXカーブ
 サイン

省スペース
 スタンド

Aサイン
 L型

Aサイン

AP
 サイン

ビッグ
 Aサイン

スタンド
 プレート

バリケード
 サイン

案内看板

傾斜地
 対応

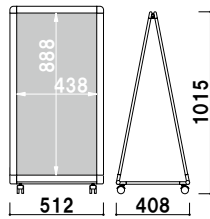
ウォーター
 ベース

注水
 サイン

タワー
 サイン



本体 ■ アルミ押型材化研シルバー
 コーナー ■ 亜鉛ダイキャスト塗装仕上
 面板 ■ アートパネル白 3mm
 面板サイズ ■ W450 × H900mm



LA-459 (シルバー)

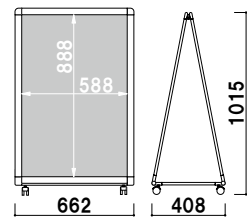
組立 両面 屋外

¥52,000 (税抜価格)

重量 ■ 9.5kg 036



本体 ■ アルミ押型材化研シルバー
 コーナー ■ 亜鉛ダイキャスト塗装仕上
 面板 ■ アートパネル白 3mm
 面板サイズ ■ W600 × H900mm



LA-609 (シルバー)

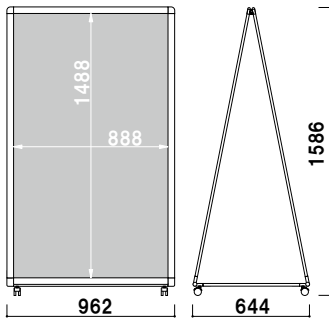
組立 両面 屋外

¥57,000 (税抜価格)

重量 ■ 11.3kg 046



本体 ■ アルミ押型材化研シルバー
 コーナー ■ 亜鉛ダイキャスト塗装仕上
 面板 ■ アートパネル白 3mm
 面板サイズ ■ W900 × H1500mm



LA-915 (シルバー)

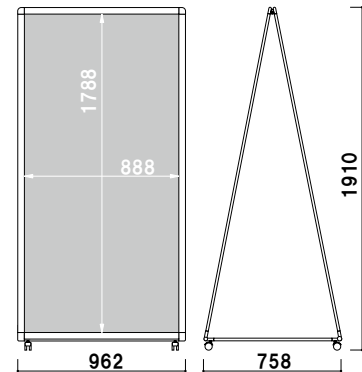
組立 両面 屋外

¥100,000 (税抜価格)

重量 ■ 22.7kg 184



本体 ■ アルミ押型材化研シルバー
 コーナー ■ 亜鉛ダイキャスト塗装仕上
 面板 ■ アートパネル白 3mm
 面板サイズ ■ W900 × H1800mm



LA-918 (シルバー)

組立 両面 屋外

¥108,000 (税抜価格)

重量 ■ 26.6kg 217



LA-612 特注仕様

特注対応について

面板の変更が可能です。
 詳細はお問い合わせください。

特注対応 (パンチング+面板仕様)

スチールパンチング塗装仕上板に
 ステンレスヘアライン(1mm厚)
 仕上の面板を飾りキャップで
 固定した仕様です。



RX
カーブ

省スペース
SIL

Aサイン
L型

Aサイン

AP
サイン

ビッグ
Aサイン

スタンド
プレート

バリエード
サイン

案内看板

傾斜地
対応

ウォーター
ベース

注水
サイン

タワー
サイン